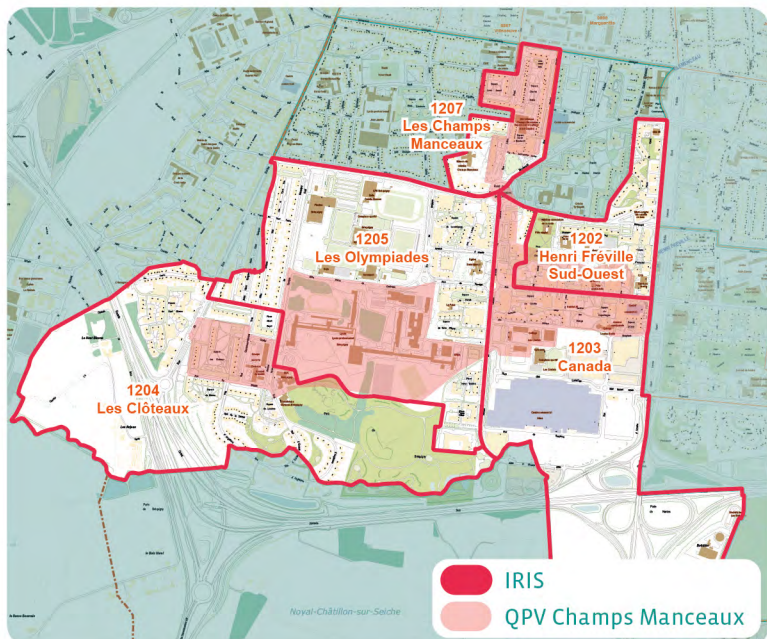


# QPV LES CLÔTEAUX - CHAMPS MANCEAUX 2023

## RENOUVELLEMENT CONTRAT DE VILLE



### IRIS DU QPV

1202 · Henri Fréville Sud-Ouest  
1203 · Canada  
1204 · Les Clôteaux  
1207 · Les Champs Manceaux

IRIS : Îlots Regroupés pour l'Information Statistique (géographie INSEE)

### Contact APRAS

Irma POULARD  
i.poulard@apras.asso.fr  
www.apras.org

### NOMBRE D'HABITANTS ET ÉVOLUTIONS



5 271 habitants : c'est la population du QPV !  
7 626 habitants sur les 4 Iris de Bréquigny  
Évolution de la population (2013-2019) :  
Baisse sur H. Fréville S.-O., les Clôteaux et les  
Champs Manceaux  
Hausse sur Canada

Sources : INSEE (QPV : 2018 - IRIS : 2019) - APRAS



### NIVEAUX DE FORMATION

63% de la population a un niveau inférieur  
au Bac contre 36% pour Rennes

Sources : INSEE (2018-2019) - APRAS

### PART DE LA POPULATION JEUNE

26% de la population globale a moins de 15 ans  
contre 14% à Rennes  
15% a entre 15 et 24 ans contre 23,5% à Rennes

Sources : INSEE (QPV : 2018 - Commune 2019) - APRAS



### ENFANTS DE MOINS DE 3 ANS



260 enfants de moins de 3 ans, 229 familles avec  
jeune(s) enfant(s), soit 33% des familles, contre  
31% à Rennes  
31% des familles avec enfant(s) de moins de 3 ans  
sont des familles monoparentales, contre 22% à  
Rennes  
73% sont en situation de bas revenus (revenus  
disponibles équivalents à moins de 1 135€ par  
personnes), contre 39% à Rennes

Sources : CAF35 (31.12.2021) - APRAS

### ACCUEIL PETITE ENFANCE

4% des enfants sont gardés  
chez un-e assistant-e  
maternel-le agréé-e (21% à  
Rennes)  
26% des enfants inscrits  
pour une crèche munici-  
pale (38% à Rennes)  
21% des enfants bénéfi-  
cient d'une place en crèche  
municipale, contre 26% à  
Rennes



Sources : VDR (2021)-CAF35 (31.12.2021)  
- APRAS

### JEUNES : SCOLARISATION - DÉCROCHAGE



58% des 15-24 ans sont scolarisés, contre 81% à Rennes  
15% des 18-24 ans sont des "décrocheurs" (= ont quitté le système éducatif avec un niveau inférieur ou  
égal au brevet des collèges et ne se trouvent pas en formation), contre 3% à Rennes  
27% des 18-24 ans ne sont ni en emploi, ni en formation, contre 8% à Rennes  
240 ont été accompagnés par We Ker en 2021

Sources : INSEE (2018)- We Ker (2021) - APRAS

# QPV LES CLÔTEAUX - CHAMPS MANCEAUX 2023

## RENOUVELLEMENT CONTRAT DE VILLE



### PERSONNES ÂGÉES DÉMOGRAPHIE

5% de la population a 75 ans et plus  
contre 7,5% à Rennes

Sources : INSEE (2018-2019) - APRAS



### REVENUS

Le revenu médian\* est de 1 165€, contre 1 813€ à Rennes  
57% des revenus sont issus du travail, 25% des retraites,  
24% des prestations, 3% d'autres revenus (dont issus du patrimoine)

A Rennes : 77% des revenus sont issus du travail, 24% des retraites, 8% des prestations, 10% d'autres revenus (dont issus du patrimoine)

Sources : INSEE (2019) - APRAS

\*Revenus disponibles (activité et autres, avec prestations, après impôts), par mois, par Unité de consommation

### PERSONNES ÂGÉES REVENUS



757 retraités du régime général habitent le QPV  
42% ont des revenus modestes et sont exonérés de la CSG, contre 20% à Rennes  
12% sont bénéficiaires de l'Aspa (ex minimum vieillesse) contre 5% à Rennes

320 retraités avec des revenus modestes  
90 bénéficiaires de l'Aspa

Sources : CARSAT (au 31.12.2021) - APRAS



### ÉVOLUTION DU CHÔMAGE

817 chômeurs à la recherche d'un emploi à temps complet étaient inscrits à Pôle Emploi fin mars 2022 (88 de moins qu'en 2021, soit -9,7%)

59% des chômeurs inscrits sont des hommes  
Le chômage et la non-activité des femmes sont sous-estimés

52% des chômeurs inscrits ne sont pas indemnisés, contre 45% à Rennes

50% des chômeurs ont un niveau CAP-BEP ou infra, contre 32% à Rennes

Sources : Pôle Emploi (31.03.2022) - APRAS



### MÉNAGES À BAS REVENUS

999 foyers sont à bas revenus (revenus disponibles équivalents à moins de 1 135€ par personne).  
Ce sont en majorité des foyers sans enfant (50%)  
Mais 68% des couples avec enfant(s) sont en situation de bas revenus, c'est le cas de 78% des familles mono-parentales

Sources : CAF35 (31.12.2021) - APRAS

### ALLOCATAIRES FORTEMENT DÉPENDANTS DES PRESTATIONS

722 foyers sont fortement dépendants des prestations sociales,  
Au moins 50% de leurs ressources issues de la CAF  
= 44% des allocataires (hors étudiants et personnes âgées)  
Ils sont en baisse par rapport à 2020 :  
-28, soit -3,7%, contre -2,6% à Rennes

Sources : CAF35 (31.12.2021) - APRAS

### LOGEMENT



1 989 logements locatifs sociaux soit 73% des résidences principales du QPV  
17% du parc locatif social des QPV rennais  
Sur-représentation des logements T2-T3 :  
64% contre 53% pour l'ensemble des QPV

Source : AUDIAR (01.01.2022)